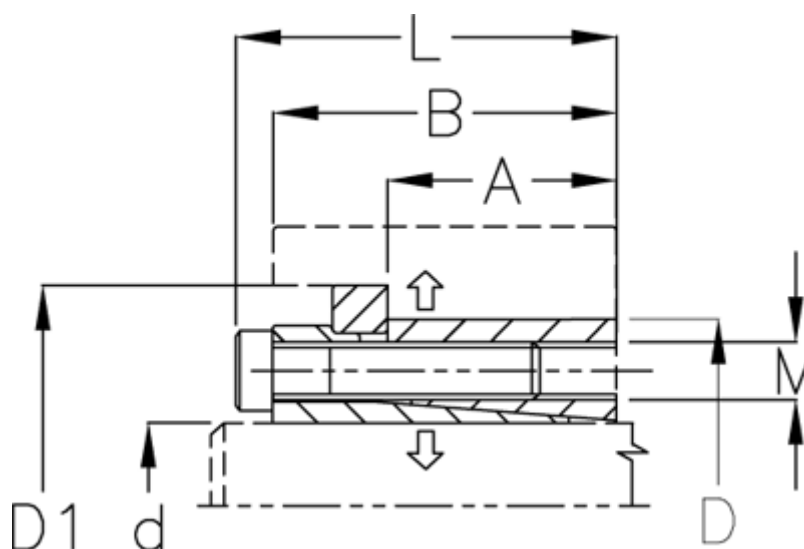


Varenummer: 434500048

Beskrivelse: Rota-fix spændeelement E 48x80

Note: Længere byggeform og derved lavere fladetryk. Overfører middelstore momenter. Selvcentreret. Ingen aksial forskydning af nav ved montage.

## Mål



A mm	= 35	P N/mm <sup>2</sup> fladetryk på aksel/nav	= 90
B mm	= 51	RA	= R?? 3.2 µm
D1 mm	= 86	TL	= Aksel h8, Nav H8
d H8 mm	= 48	T Nm drejningsmoment	= 1900
D mm	= 80	Ts Nm boltetilsprendingsmoment	= 41
F kN aksialkraft	= 80		
L mm	= 59		
M mm	= M8		